

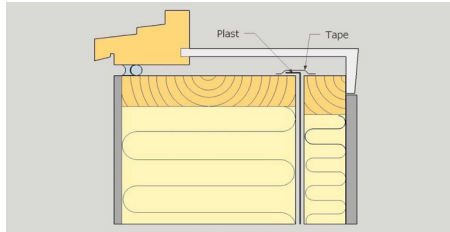
I nsta | lasjonsveiledning

Deco Smyg plate WS1 / LS2

deco
systems



Sørg for at vinduet er tettet ihht. Norsk Standards krav



Kutt dampspærre mellom yttervegg på foringsvegg. Avslutt med dampspæretape



Mål opp lengde og kapp profilen. NB! Legg til 5,5cm på hver side av bunn og topp profil.



Kontroller nivå mot gips. Profilhjørne må være høyeste punkt



Mål foringsdybde



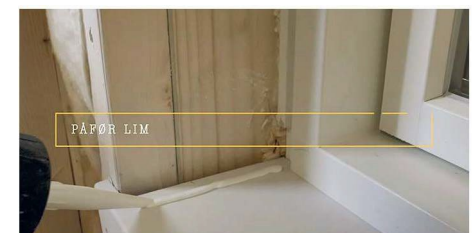
Tilpass foringsdybde med splittsag



Bruk Adefix Plus til å punktlim i vinduets notspor. Monter bunnstykket og kontroller vinkel



Når vinkel er 90 grader, skru fast bunnstykket



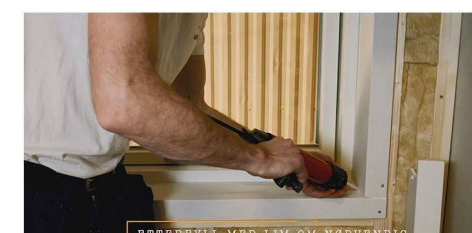
Påfør Adefix Plus lim i alle 4 hjørner med ca. 2 mm åpning mellom sidestykker og topp/bunnstykket



Monter sidestykker og til slutt toppstykket



Skru fast sidestykker. Det skal være max 20 cm mellom skruene



Etterfyll med lim om nødvendig. Tørk av overflødig lim med Vipes.



Skru fast resterende profiler. Monter gipsplater



Sparkle og monter papirremse på samtlige skjøter

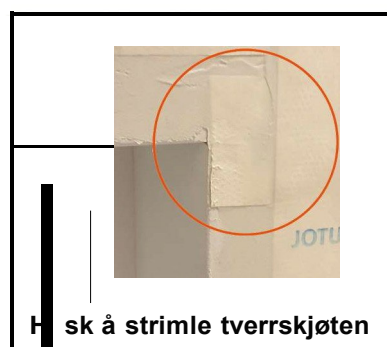
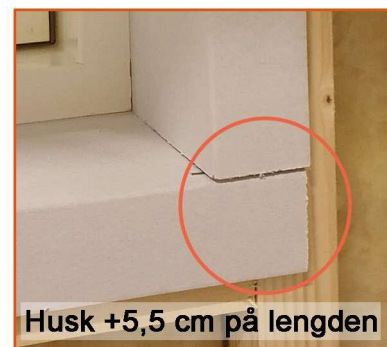
LA SMYGPLATENE AVKLIMATISERES 24 TIMER FØR MONTERING - HUSK MIN. 15° C VED MONTERING

Tips & Triks

deco

s y s t e m s

1. Smygplate monteres enklest hvis man monterer dem før montering av gipsplater
2. For å spare tid på malerarbeidet så kan platene males før montering
3. Kutt både øvre og nedre plate samtidig, da de er like
4. Mål sideplater fra innside nedre og øvre notspor, trekk fra 2mm på hver side og kutt disse
5. Monter nedre plate først ved hjelp av vinkel, deretter monteres sideplater ved hjelp av vinkel og til slutt monter topplate ved hjelp av vinkel
6. Profilen kan skjøtes. Husk å påfør lim, samt å sparkle og remse skjøter



Hvordan male Deco smygplater

Steg 1: Forarbeid

Start med å rengjøre. Fjern støv, skitt og fettflekker fra underlaget med egnet såpe. Sørg for at underlaget er rent, fast og tørt.

Først sparkler du med LETTSPARKEL FIN og perforert papirremse.

Så sparkler du med LETTSPARKEL MEDIUM (oppfylling).

Til slutt sparkler du med LETTSPARKEL FIN som utjevning.

Slip bort overskytende sparkel med sandpapir 180 korning, og fjern støvet.

1. Rengjør
2. Sparkle
3. Slip og fjern støv

Steg 2: Grunning

For å få et jevnere underlag lønner det seg å grunne en gang med samme rullekvalitet som brukes til toppstrøkene. Da blir det lettere å få et pent og varig resultat. Grunn en gang

Steg 3: Maling

For å få godt dekk og best holdbarhet må du male 2 strøk. Mellom strøkene anbefaler vi å slipe lett med et fint sandpapir 180 korning, og fuge med Jotun maler fug. Det gjøres for å fjerne støv som evt. har festet seg i malingen etter første strøk.

Dette er spesielt viktig hvis du velger en blank maling.

1. Mal et strøk
2. Slip lett
3. Fjern støv
4. Mal det siste strøket

